



BOTANIČNI KAMNIŠKI VRH

Dom v Kamn. Bistrici, 2016

Alenka Mihorič

Vsebina

- 🌸 Uvod
- 🌸 Različni habitati
- 🌸 Letni časi
- 🌸 Rastline
 - 🌸 Cvetnice
 - 🌸 Ostalo
- 🌸 Živali
- 🌸 Razgledi
- 🌸 Spletna stran
- 🌸 Zaključek

Uvod

🌸 Sprehodi v naravo

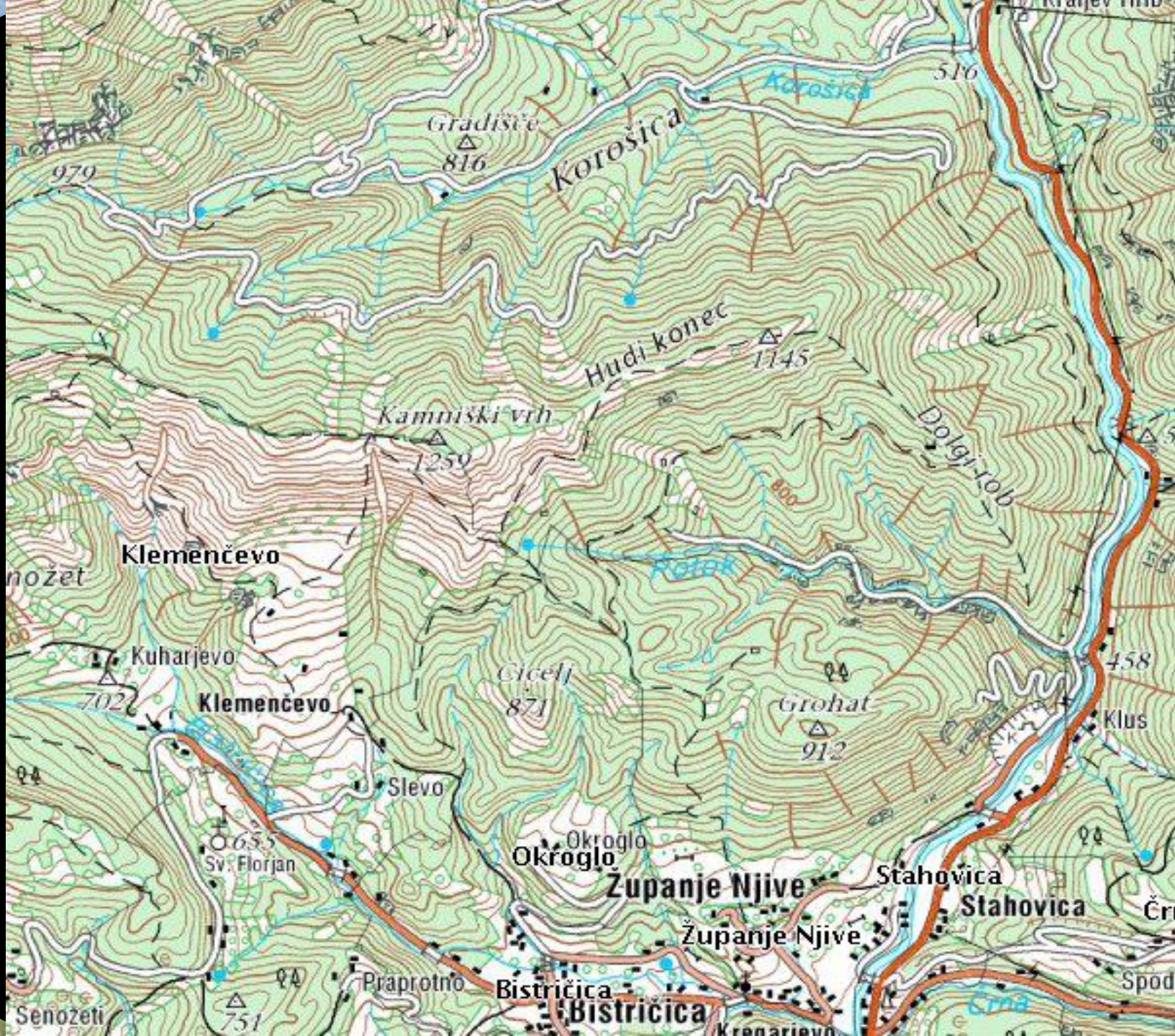
🌸 Kamniški vrh

🌸 Presenečenja

🌸 Fotografiranje

🌸 Zbirka se veča

🌸 Spletna stran



Različni habitati

Od kod tolikšna botanična raznolikost?

- različne podlage
- različna namočenost tal
- različna nadmorska višina
- različne rastlinske združbe
- habitatni tipi (z mnogo podtipi)
 - *Travišča in resave*
 - *Gozdovi in grmišča*
 - *Skale in melišča*

1. Travišča in resave

- ⊙ Vlažna travišča
- ⊙ Strma, suha travišča
- ⊙ Pašnik, steljnik
- ⊙ Resave na južnem pobočju
- ⊙ Resave na gozdnatem vrhu
- ⊙ Nižje ležeči travniki

Vlažno travišče



Strmo suho travišče



Pašnik / steljnik





Resava

2. Gozdovi in grmišča

- 🌸 borov gozd
- 🌸 mešan gozd
- 🌸 smrekov gozd
- 🌸 vrbovja ob potokih
- 🌸 šmarna hrušica
- 🌸 ...



3. Skale in melišča

- južno pobočje



Primula auricula

- severna stran



Sedum hispanicum

Letni časi

🌸 pomlad

🌸 poletje

🌸 jesen

🌸 zima



Gentiana verna

Letni časi

🌸 pomlad

🌸 poletje

🌸 jesen

🌸 zima



Letni časi

🌸 pomlad

🌸 poletje

🌸 jesen

🌸 zima



Gentianella lutescens

Letni časi

🌸 pomlad

🌸 poletje

🌸 jesen

🌸 zima



Rastline

🌸 predstavniki družin cvetnic

🌿 ostale rastline

🌿 mahovi

🌿 praproti

🌐 glive

Družine cvetnic



Bezgovke









Sambucus racemosa

Borovke



Larix decidua



Picea abies

Brestovke



Ulmus glabra

Brezovke



Betula pendula

Bukovke



Fagus sylvatica





Češminovke



Berberis vulgaris

Črnobinovke



Veronica teucrium



Veronica barrelieri



Lathraea squamaria



Digitalis grandiflora

Črnobinovke



Scrophularia vernalis

Deteljičevke



Oxalis acetosella

Drenovke



Cornus sanguinea

Hijacintovke



Ornithogalum umbellatum



Ornithogalum sphaerocarpum

Jegličevke



Lysimachia nummularia



Lysimachia vulgaris



Lysimachia punctata

Káčnikovke



Arum maculatum

Kamnokrečevke



Chrysosplenium alternifolium





Saxifraga caesia







Dianthus hyssopifolius



Dianthus sternbergii

Stellaria holostea





Drypis spinoza

Kobulnice





Astrantia major



Aegopodium podagraria



Angelica sylvestris



Laserpitium siler



Sanicula europaea

Kovačničevka



Lonicera caprifolium



Lonicera xylosteum

Křižnice



Cardamine pentaphyllos



Lunaria rediviva



Erysimum sylvestri

Krvomočnice



Geranium sanguineum



Geranium robertianum

Kukavičevke



Orchis tridentata



Platanthera chlorantha



Cephalanthera longifolia



Anacamptis (Orchis) morio



Cypripedium calceolus



Ophrys apifera



Ophrys insectifera



Orchis mascula subsp. *speciosa*



Dactylorhiza fuchsii



Orchis pallens




Epipactis palustris



Epipactis
atrorubens/helleborine



A vertical stem of the orchid Herminium monorchis is shown in a close-up shot. The stem is green and bears several small, pale yellow flowers with long, thin petals. The background is a soft-focus green field of grass and other vegetation.

Herminium monorchis

Linum ke



Linum viscosum



Linum tenuifolium

Liljevke



Lilium carniolicum



Lilium martagon



Lukovke



Allium kermesinum



Allium ursinum





Lisičjakovke



Huperzia selago

Mešinkovke



Pinquicula alpina



Metuljnice

Trifolium rubens



Anthyllis vulneraria



Chamaecytisus hirsutus



Ononis spinosa

Mlečkovke



Euphorbia amygdaloides

Euphorbia cyparissias



Mračičevke



Globularia cordifolia



Narcisovke



Leucojum vernum

Nedotikovke



Impatiens noli-tangere

Razhudnikovke



Atropa bella-donna



Scopolia carniolica



Solanum dulcamara



Physalis alkekengi

Nebinovke



Petasites albus



Centaurea scabiosa subsp. *fritschii*



Centaurea montana



Senecio longifolia



Tanacetum corymbosum



Aster amellus



Crepis slovenica



Arctium lappa



Carduus nutans





Pulicaria dysenterica



Eupatorium cannabinum



Carlina vulgaris

Solidago canadensis



Ostřicevke



Eriophorum latifolium



Carex humilis

Perunikovke



Gladiolus iliricus/palustris



Iris graminea



Crocus vernus

Predeničevke



Cuscuta epithimum

Rožnice



Rosa arvensis



Rosa pendulina



Prunus spinosa



Fragaria moschata





Potentilla heptaphylla



Amelanchier ovalis





Sanquisorba minor



Agrimonia eupatoria

Samoperkovke



Parnassia palustris

Srhkolistovke



Cerinthe minor



Echium vulgare

Svilničevke



Vincetoxicum hirundinaria



Vincetoxicum hirundinaria

Sviščekve



Gentiana clusii





Gentiana cruciata



Gentiana utriculosa



Centaurium erythraea





Scabiosa columbaria

Špajkovke



Valeriana tripteris

Tolstičevke



Sedum sexangulare



Sedum sexangulare



Sedum hispanicum



Anthoxanthum odoratum

Trilistovke



Paris quadrifolia

Ustnatice



Galeobdolon montanum



Stachys recta



Stachys palustris



Origanum vulgare



Galeopsis speciosa

Satyrium w-album



Mentha longifolia



Volčínovke

Daphne mezereum



Daphne cneorum



Daphne laureola

Vrbovke



Salix glabra





Zelenkovke



Pyrola minor

Vresovke



Rhododendron hirsutum



Rhodothamus chamaecistus

Zlatičevke



Helleborus niger







Thalictrum aquilegifolium



Aconitum variegatum



Aconitum lycoctonum



Aquilegia nigricans



Anemone ranunculoides

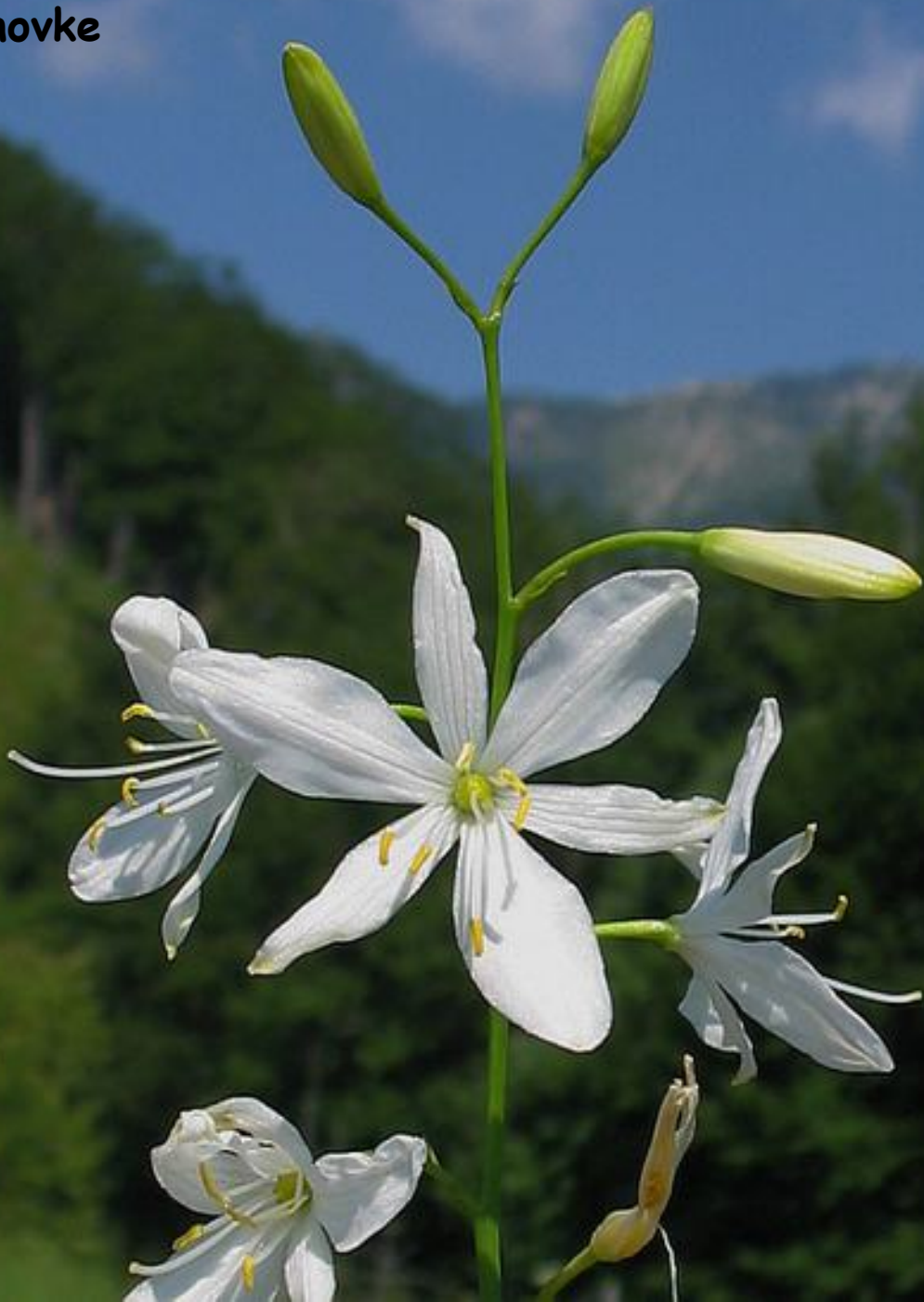


Anemone trifolia



Ranunculus cassubicus

Zlatokorenovke



Anthericum ramosum

Zvončičevke



Phyteuma orbiculare



Campanula vitasekiana



Campanula thyrsoides



Campanula patula



Misumena vatia

Campanula persicifolia

Ostale rastline

- mahovi



Marchantia polymorpha

- praproti



Polystichum aculeatum



Polytrichum sp.



Pohlia nutans



Ceratodon purpureus

Trentepohlia aurea



Frullania dilatata



Dryopteris filix-mas

Glive



Rozites caperata



Boletus edulis



Coprinus conocephalus



Pleurotus ostreatus



Oudemansia



Boletus rhodoxanthus



Calocera viscosa



Lycoperdon echinatum



Morchella esculenta



Boletus erythropus

Živali

živijo z rastlinami v tesnem sožitju.

Rastline živalim:

- hrana
- zavetje

Živali rastlinam:

- opraševanje
- raznos semen



Minois dryas



Decticus verrucivorus





Cordulegaster sp.



Bufo bufo



Lacerta viridis



Natrix natrix



Lopinga achine

Neptis rivularis





Euplagia quadripunctaria



Melitaea didyma



Melitaea didyma



Melanargia galathea



Zygaena purpuralis



Libelloides macaronius



Capreolus capreolus

Razgledi

























Spletna stran

- 🌸 prikaz botanične raznolikosti
- 🌸 pomoč pri prepoznavanju rastlin
- 🌸 razveseljevanje oči in duha
- 🌸 se še dopolnjuje!

<http://kamniski-vrh.net>

Zaključek



Na svidenje na
Kamniškem vrhu!